



Câmaras Frigoríficas

---

Painéis Isotérmicos

---

Portas e Acessórios

---

Cortinas de PVC

---



São Paulo/SP  
(11) 2638-5964  
☎ (11) 9.6313-0092  
comercial@ecofrio.com.br  
[www.ecofrio.com.br](http://www.ecofrio.com.br)

## Empresa

---

Através da necessidade crescente do mercado por produtos e serviços de qualidade, a ECOFRIO surgiu para suprir a demanda por inovação, qualidade e eficiência.

A nossa empresa fornecerá a solução ideal para o seu projeto em câmaras frigoríficas, sempre tendo em mente as necessidades de seu negócio, mantendo um rigoroso padrão de qualidade, onde assumimos esse compromisso com nossos clientes, colaboradores e com o meio ambiente.

Na Ecofrio dispomos de vasta experiência no mercado de refrigeração, abrangendo CÂMARAS FRIGORIFICAS, PAINÉIS ISOTÉRMICOS, PORTAS FRIGORIFICAS, PORTAS EXPOSITORAS, SOLUÇÕES EM SISTEMAS DE REFRIGERAÇÃO e outros componentes utilizados em nossa área de atuação.

Nosso corpo técnico presta assessoria desde os primeiros passos do seu projeto, sempre mantendo estrita observância das melhores práticas sustentáveis de fabricação e execução, oferecendo sempre as melhores soluções até a finalização de sua obra.

[Câmaras Frigoríficas](#)

---

[Painéis Isotérmicos](#)

---

[Portas e Acessórios](#)

---

[Cortinas de PVC](#)

---

[Porta Expositora / Walkin Cooler](#)

---

# Câmaras Frigoríficas



Desenvolvidas para proporcionar maior praticidade e agilidade na montagem, utilizamos materiais modulados com encaixe, resultando em grande mobilidade. Permite mudanças de layout ou locais, com excelente redução de custos de materiais e mão de obra. Otimiza a utilização dos espaços internos para um melhor aproveitamento da área útil.

Projetos que atendem as principais exigências de fabricação e execução de montagem conforme norma NBR 11752, bem como as normas sanitárias vigentes. Os núcleos podem ser em Poliestireno Expandido (EPS) ou Poliuretano Injetado (PUR), ambos retardantes à chamas.

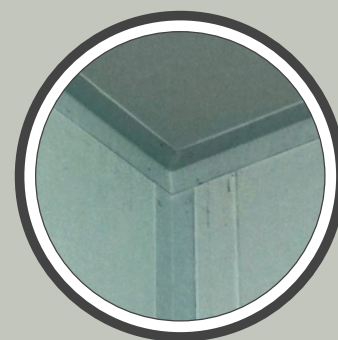
Revestimentos em aço galvanizado e pré-pintado na cor branca RAL 9003, Aço Inox 304, Aço Inox 430 . Sistema de encaixe macho/fêmea que garante perfeita estanqueidade, confere ao projeto conservação ideal dos produtos, redução significativa do consumo energético, garantindo qualidade e segurança do projeto.

## Aplicações

- Frigoríficos
- Supermercados
- Restaurantes
- Fast-Food
- Sorveterias
- Açougues
- Peixarias
- Entre outros.



Quadro de Comando



Acessórios de Montagem

- Perfis e Cantoneiras para acabamento externo e interno em aço pré pintado, cor branca RAL 9003
- Rebites em alumínio na cor branca
- Massa Vedante
- Conjuntos para sustentação, fixação, tirantes e perfis "T"



# Painéis Isotérmicos

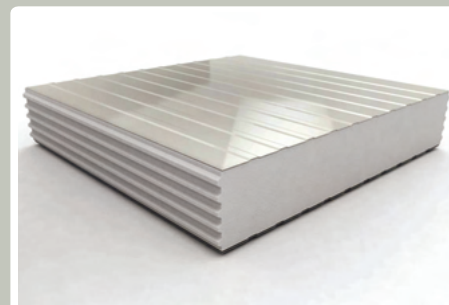
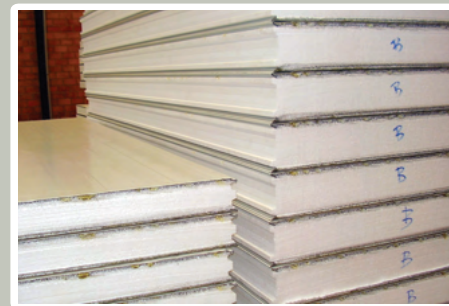
## Descrição

Nossos painéis isotérmicos são fabricados com a mais alta tecnologia, conferindo-lhes excelente qualidade e homogeneidade.

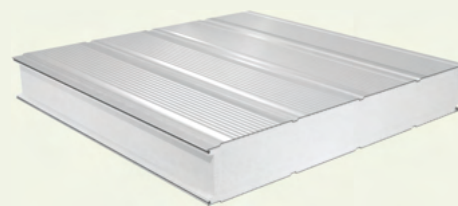
Resultando em muito mais agilidade e praticidade na execução da montagem.

## Características

Comprimento	Recomendável até 12 metros em função de transporte e instalação. Acima dessa metragem nos consulte.
Espessuras	50, 100, 150, 200 e 250 mm - EPS 50, 70, 100, 120, 150 e 200 mm - PUR
Largura	1150 mm
Núcleo	EPS D = 13 Kg/m <sup>3</sup> // PUR D = 38 KG/m <sup>3</sup>
Chapa	Espessura 0.43mm, pré pintada, acabamento em primer epóxi ( 5 microns ), poliéster ( 20 microns ).

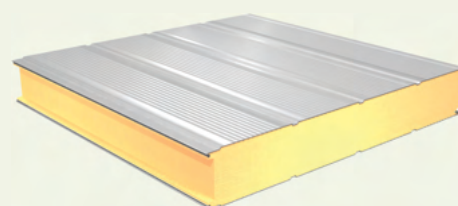


## Características Técnicas EPS



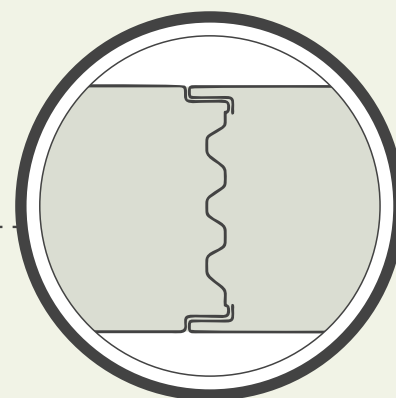
Espessura Isolante (mm)	Comprimento máximo (m)	Largura útil (mm)	Vão máximo (mm)	Coefficiente Global (Kcal/h.m <sup>2</sup> .°C)	Peso (kg / m <sup>2</sup> )
50	12	1150	2500	0.54	10
100	12	1150	4000	0.28	11
150	12	1150	4600	0.19	12
200	12	1150	5500	0.15	13
250	12	1150	6000	0.12	14

## Características Técnicas PUR



Espessura Isolante (mm)	Comprimento máximo (m)	Largura útil (mm)	Vão máximo (mm)	Coefficiente Global (Kcal/h.m <sup>2</sup> .°C)	Peso (kg / m <sup>2</sup> )
50	12	1150	4500	0.40	10
70	12	1150	5000	0.29	11
100	12	1150	6000	0.21	12
150	12	1150	6800	0.17	13
200	12	1150	7000	0.10	15

## Encaixe Macho e Fêmea



# Portas e Acessórios



## Porta Giratória Embutir

- Tipo de embutir, núcleo em PUR, densidade de 42 kg/cm<sup>3</sup> retardante à chama – classe R1 (NBR 7358).
- Revestimento em aço galvanizado pré-pintado na cor branca padrão RAL 9003, podendo ainda ser fabricadas nas opções de Aço Inox AISI 304, AISI 430 ou Stucco.
- Duas dobradiças, uma maçaneta e um bloco de fechamento. Para algumas versões, três dobradiças, uma maçaneta, com um ou três blocos de fechamento.
- Fixações através de tarugos em nylon.
- Vedação em gaxeta magnética de alta performance.
- Podem ser instaladas em painel ou alvenaria.
- Ferragens em alumínio com tratamento anti-corrosivo.
- Pintura em epóxi.
- Com soleira ou sem soleira.
- Aplicação em ambientes de 0° C a -25°C.

### Dimensões Padrão da Porta Giratória Embutir

Altura (M)	Vão (M)	70 mm	100 mm
0,60	0,60	PUR	PUR
0,80	0,80	PUR	PUR
1,80	0,80	PUR	PUR
2,00	1,00 / 1,20 / 1,40	PUR	PUR
2,20	1,20 / 1,40	PUR	PUR
2,40	1,20 / 1,40	PUR	PUR
2,40	1,60	PUR	PUR

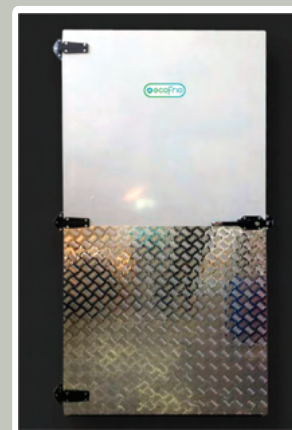
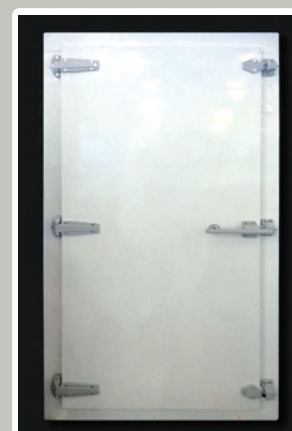
\* Portas com medidas especiais sob consulta.



Dobradiça



Maçaneta





## Porta Giratória Sobrepor

- Tipo de sobrepor, núcleo em PUR, densidade de 42 kg/cm<sup>3</sup> retardante à chama – classe R1 (NBR 7358).
- Revestimento em aço galvanizado pré-pintado na cor branca padrão RAL 9003, podendo ainda ser fabricadas nas opções de Aço Inox AISI 304, AISI 430 .
- Fechadura especial em polietileno injetado, dotada de chave que possibilita o fechamento e sistema de desbloqueio interno (anti-pânico).
- Vedação em gaxeta magnética de alta performance.
- Ferragens em alumínio com tratamento anti-corrosivo.
- Pintura em epóxi.
- Com soleira ou sem soleira.
- Aplicação em ambientes até 0° C ou até -25°C através de sistema de resistência.

### Dimensões Padrão da Porta Giratória Sobrepor

Altura (M)	Vão (M)	70 mm	100 mm
0,60	0,60	PUR	PUR
0,80	0,80	PUR	PUR
1,80	0,80	PUR	PUR
2,00	1,00 / 1,20 / 1,40	PUR	PUR
2,20	1,20 / 1,40	PUR	PUR
2,40	1,20 / 1,40	PUR	PUR
2,40	1,60	PUR	PUR

\* Portas com medidas especiais sob consulta.

## Porta Vai e Vem

- Porta revestida em chapa de aço pré-pintada na cor branca RAL 9003, Aço Inox 304 ou Aço Inox 430.
- Núcleo em PUR com densidade de 42 Kg/m<sup>3</sup>.
- Dobradiça articulável em polietileno injetado com retorno automático.
- Visores em acrílico e moldura em borracha EPDM.
- Fabricação com 1 ou 2 folhas , espessura 35 mm.
- Abertura 180°.
- Opcional – Chapa xadrex de alumínio para proteção contra impactos.

### Dimensões Padrão da Porta Vai e Vem

Altura (M)	Vão (M)	70 mm	100 mm
0,60	0,60	PUR	PUR
0,80	0,80	PUR	PUR
1,80	0,80	PUR	PUR
2,00	1,00 / 1,20 / 1,40	PUR	PUR
2,20	1,20 / 1,40	PUR	PUR
2,40	1,20 / 1,40	PUR	PUR
2,40	1,60	PUR	PUR

\* Portas com medidas especiais sob consulta.



Maçaneta com Chave



Dobradiça



## Porta de Correr

- Folhas com núcleo em espuma rígida de Poliuretano (PUR), densidade de 42 kg/cm<sup>3</sup>, retardante à chama classe R1, conforme NBR 7358.
- Revestimento em aço galvanizado pré-pintado na cor branca padrão RAL 9003, opção de fabricação em Aço Inox AISI-304, AISI-430 ou Stucco.
- Batentes isolados com espuma rígida de Poliuretano (PUR), densidade de 42 kg/cm<sup>3</sup>, retardante à chama classe R1, revestidos em aço galvanizado pré-pintado ou aço inox AISI-304, AISI-430 ou Stucco.
- Trilho superior em alumínio extrusado e anodizado, sistema de deslocamento feito através de roldanas em PVC rígido, limitadores de curso.
- Equipada com puxador interno em plástico reforçado tipo concha e externamente maçaneta em aço pintado.
- Trilho lateral em alumínio extrusado e anodizado.
- Resistência padrão em 220V (versão congelados).
- Vedação em borracha elastômero (EPDM).
- Aplicação em ambientes até 0° C (versão resfriados).
- Aplicação em ambientes até -25° C (versão congelados).

### Dimensões Padrão da Porta de Correr

Altura (M)	Vão (M)	70 mm	100 mm
0,60	0,60	PUR	PUR
0,80	0,80	PUR	PUR
1,80	0,80	PUR	PUR
2,00	1,00 / 1,20 / 1,40	PUR	PUR
2,20	1,20 / 1,40	PUR	PUR
2,40	1,20 / 1,40	PUR	PUR
2,40	1,60	PUR	PUR

\* Portas com medidas especiais sob consulta.

## Porta Walkin Cooler

- Folhas com núcleo em PUR, densidade 38/42 Kg/cm<sup>3</sup>, retardante à chama classe R1, conforme NBR 7358.
- Revestimento em aço galvanizado pré pintado na cor branca RAL 9003 ou Aço Inox Escovado AISI 304 (opcional).
- Vidro insulado de dupla barreira que garante grande eficiência na estanqueidade do conjunto.
- Primeira barreira butílica que diminui consideravelmente a penetração de vapor d'água.
- Segunda barreira à base de Poli Isobutileno monolítico com gás argônio.
- Mola hidráulica que possibilita fechamento eficiente e ao mesmo suave da porta em função de amortecedor compacto.
- Proteção Chapa Xadrez de alumínio que evita possíveis danos ocasionados por batidas (opcional).

### Dimensões Padrão da Porta Walkin Cooler

Altura (M)	Vão (M)	70 mm	100 mm
1,60	0,60 / 0,80	PUR	PUR
1,80	0,60 / 0,80	PUR	PUR
2,00	0,80 / 1,00 / 1,25	PUR	PUR

\* Portas com medidas especiais sob consulta.



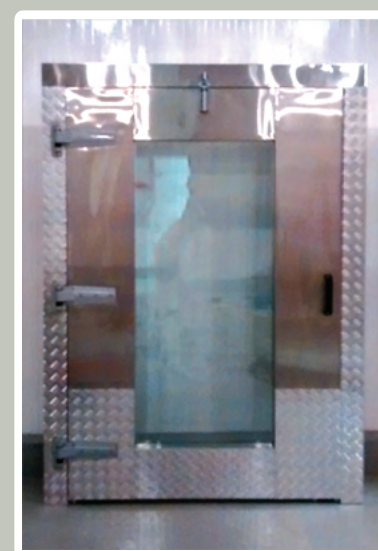
Puxador



Trilho Superior



Trilho Inferior  
(Guia)



## Câmara Frigorífica Walkin Cooler / Porta Expositora

- Portas de Vidro Insulado.
- Design arrojado.
- Frente inteira com vidro duplo que possibilita excelente visualização dos produtos.
- Fechamento perfeito entre vãos o que garante perfeita estanqueidade.
- Batentes em PVC.
- Pacotes de vidros duplos temperados baixo emissivos que proporciona significativa economia de energia.
- Faixa de temperature até - 20°C.

### Aplicações

- Adegas,
- Conveniências,
- Supermercados,
- Açougues,
- Distribuidoras em Geral.



## Cortina de PVC

Fabricadas com PVC de alta qualidade, nossas cortinas de tiras de PVC cobrem alta gama de utilizações, sendo feitas sob medida para seu negócio. Utilizada no isolamento de ambientes, sua transparência auxilia na prevenção de possíveis acidentes, sendo que, o material utilizado nas cortinas para congelados permite o trabalho em temperaturas negativas sem que ocorra o congelamento da cortina, evitando a quebra da mesma.

### Características

#### Resfriados

- Espessura das tiras: 2mm ou 3mm
- Largura das Tiras: 200mm
- Cores disponíveis: transparente, verde, vermelho, azul, cinza opaco, ambar (amarelo)
- Sobreposição: 50%
- Temperatura de trabalho: 0°C A +75°C
- Ferragens: aço inox 304 e 430
- Principal aplicação: separação de ambiente, biombos de solda, isolamento de máquina

#### Congelados

- Espessura das tiras: 2mm ou 3mm
- Largura das tiras: 200mm
- Cores disponíveis: transparente
- Sobreposição: 50%
- Temperatura de trabalho: -25° A +75°
- Ferragens: aço inox 304 e 430
- Principal aplicação: câmara frigorífica, refrigerados e congelados





São Paulo/SP  
(11) 2638.5964  
☎ (11) 9.6313-0092  
comercial@ecofrio.com.br  
[www.ecofrio.com.br](http://www.ecofrio.com.br)